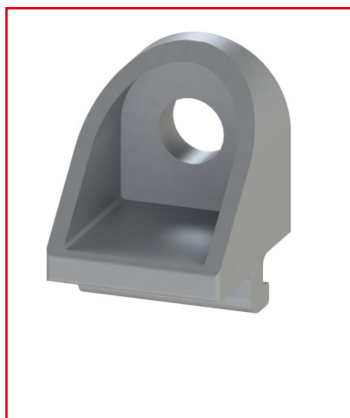


EQUERRE DE BRIDAGE PROFILÉ ALUMINIUM – RAINURE 5 MM

REFERENCE ARTICLE : FIXE05E1470



CE PRODUIT EST COMPATIBLE AVEC LA GAMME :

Le guide des gammes

Ces fixations sont conçues pour solidement fixer deux profilés de la même ligne l'un au-dessus de l'autre. Il est courant de les utiliser en paire. L'équerre de bridage, spécialement conçue pour fixer deux profilés de même rainure l'un sur l'autre, peut être utilisée conjointement avec l'équerre ajustable ou avec une seconde équerre de bridage. Le desserrage de la vis permet une rotation et un déplacement le long des deux rainures en toute simplicité.

Caractéristiques :

- Cette équerre est conçue pour les profilés de rainure 5 mm
- Ce produit est vendu en kit (1 équerre, 1 écrou 5 St M5 acier zingué, 1 vis Bhc M5x8 acier zingué)
- Equerre conçue en : GD-AI

CARACTERISTIQUES TECHNIQUES

Rainure	5 mm
Couleur	Gris
Matiere	Multi-matiere
Gamme	h' 8 40
Compatibilité gammes	h' 8 40
Type de produit	Equerre de bridage