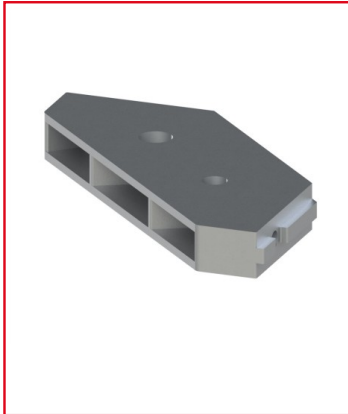


## PLAQUE DE RENFORT DE FIXATION AU SOL – RAINURE 8 MM

REFERENCE ARTICLE : BASE08E1744



CE PRODUIT EST COMPATIBLE AVEC LA GAMME :

Le guide des gammes

Cette plaque de renfort de fixation au sol sert à la mise à niveau et à la fixation au sol, en plus de fournir un soutien d'angle.

Elle s'installe dans les angles des structures modulaires en profilés alu de rainure 8 mm.

Caractéristiques :

- Couleur : noir
- Matériau de la plaque : GD-Al
- Force max admissible : 10 000 N

Rainure	8 mm
Couleur	Noir
Matiere	Aluminium
Gamme	h' 8 40
ESD	Non
Compatibilité gammes	h' 8 40
Type de produit	Plaque de renfort