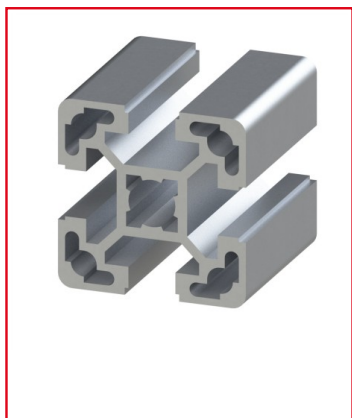


PROFILÉ ALUMINIUM 40X40 MM – RAINURE 10 MM – LÉGER

REFERENCE ARTICLE : BASE10B0047



CE PRODUIT EST COMPATIBLE AVEC LA GAMME :

Le guide des gammes

Utilisé pour la création de structures modulaires diverses, ce profilé en aluminium possède une rainure de 10 mm et une section très répendue de 40x40 mm.

Il peut être aisément combiné avec d'autres profilés en aluminium de même type de rainure, ainsi qu'avec les accessoires appropriés de la ligne 10.

C'est un profilé "léger", ce qui signifie qu'il est doté de moins de matière pour en réduire le poids et le prix.

Caractéristiques :

- La rainure du profilé alu est de 10 mm
- La section du profilé est de 40x40 mm
- Nombre de rainures : 4

- Ce produit est vendu à la coupe (coupe max 6 m)
- Caractéristique du profilé : Léger
- Profilé aluminium anodisé et de couleur naturelle

CARACTERISTIQUES TECHNIQUES

Ix (en cm4)	9
Wx (en cm3)	4,5
Iy (en cm4)	9
Wy (en cm3)	4,5
Rainure	10 mm
Section	40x40 mm
Nombre de rainure ferme	Aucune
Resistance matériaux (typologie)	Leger
Couleur	Gris
Matiere	Aluminium
Traitement de surface	Anodisation incolore
Gamme	h' 10 45
Profondeur de rainure (en mm)	12.5
ESD	Oui
Compatibilité gammes	h' 10 45
Type de produit	Profilé