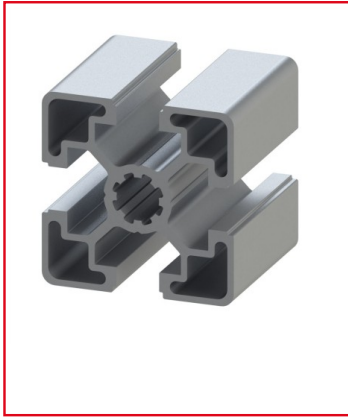


## PROFILÉ ALUMINIUM 45X45 MM – RAINURE 10 MM – LÉGER

REFERENCE ARTICLE : BASE10B0067



CE PRODUIT EST COMPATIBLE AVEC LA GAMME :

Le guide des gammes

Ce profilé aluminium de section 45x45 mm est utilisé pour la conception de différentes structures industrielles modulaires. Ses rainures mesurent 10 mm.

Cet un profilé "Léger", qui a donc une quantité de matière qui est plus faible que les autres. Cela permet une baisse du poids, et un produit plus abordable.

Caractéristiques :

- La rainure du profilé alu est de 10 mm
- La section du profilé est de 45x45 mm
- Nombre de rainures : 4
- Ce produit est vendu à la coupe (coupe max 6 m)
- Caractéristique du profilé : Léger

- Profilé aluminium anodisé et de couleur naturelle

## CARACTERISTIQUES TECHNIQUES

Ix (en cm4)	11
Wx (en cm3)	4,8
Iy (en cm4)	11
Wy (en cm3)	4,8
Rainure	10 mm
Section	45x45 mm
Nombre de rainure ferme	Aucune
Resistance matériaux (typologie)	Leger
Couleur	Gris
Matiere	Aluminium
Traitement de surface	Anodisation incolore
Gamme	h' 10 45
Profondeur de rainure (en mm)	12.5
ESD	Oui
Compatibilité gammes	h' 10 45
Type de produit	Profilé