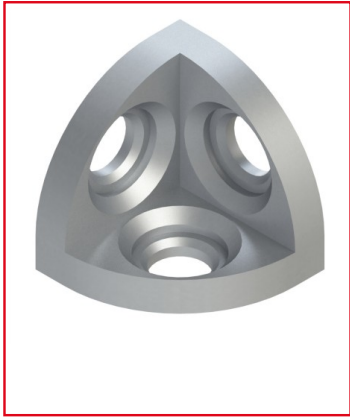


RACCORD D'ANGLE PROFILÉ ALUMINIUM – 10 MM – 45 MM - BRUT

REFERENCE ARTICLE : FIXE10B1401



CE PRODUIT EST COMPATIBLE AVEC LA GAMME :

Le guide des gammes

Raccord d'angle pour profilé arrondi 10 45. Il permet l'assemblage perpendiculaire de 3 profilés aluminium.

Un taraudage sera nécessaire au bout de vos profilés alu. Ce raccord d'angle est généralement associé à un cache, et des fixations.

Caractéristiques :

- Le raccord d'angle s'installe sur des profilés aluminium de rainure 10 mm
- Conçu pour profilés alu de section 45 mm
- Matériau : Gd-Zn
- Propriété : Brut

CARACTERISTIQUES TECHNIQUES

Rainure	10 mm
Matiere	Zinc
Gamme	h' 10 45
Compatibilité gammes	h' 10 45
Type de produit	Raccord d'angle