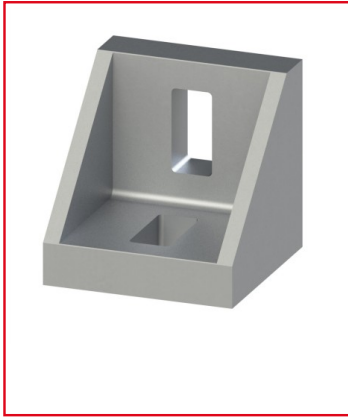


EQUERRE PROFILÉ ALUMINIUM – RAINURE 10 MM – SECTION 45X45X45 MM - AL - BRUT

REFERENCE ARTICLE : FIXE10B1191



CE PRODUIT EST COMPATIBLE AVEC LA GAMME :

Le guide des gammes

Utilisée pour des assemblages sans usinage, l'équerre Al peut renforcer votre structure. Elle est proposée en kit avec les fixations incluses.

Cette équerre est en aluminium brut, donc non anodisé. Des fixations sont nécessaires, disponible au sein du kit équerre. Il est aussi possible d'y ajouter un cache.

Caractéristiques :

- Equerre pour profilés de rainures 10 mm
- Section 45x45x45 mm
- Matière : Al
- Propriété de l'équerre : Brut

CARACTERISTIQUES TECHNIQUES

Rainure	10 mm
Section	45x45 mm
Couleur	Gris
Matiere	Aluminium
Gamme	h' 10 45
Compatibilité gammes	h' 10 45
Type de produit	Equerre