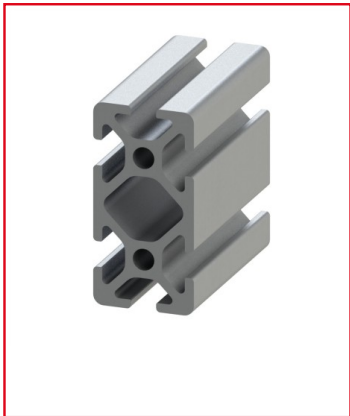


PROFILÉ ALUMINIUM 40X20 MM (16 BARRES DE 3 M) – RAINURE 5 MM – LÉGER

REFERENCE ARTICLE : BASE05E0019



CE PRODUIT EST COMPATIBLE AVEC LA GAMME :

Le guide des gammes

Les profilés aluminiums de rainure 5 mm sont utilisés pour des structures compactes et légères grâce à leurs petites dimensions. Cette ligne est composée de profilés de construction, ainsi que de profilés spéciaux plats, arrondis et fermés.

Caractéristiques :

- La rainure du profilé alu est de 5 mm
- La section est de 40x20 mm
- Ce produit est vendu à la barre (3 m)
- Nombre de rainures : 6
- Ce profilé est anodisé de couleur naturelle
- Propriété : Léger

Profilé compact pour des designs robustes.

CARACTERISTIQUES TECHNIQUES

Ix (en cm ⁴)	1,4
Wx (en cm ³)	1,4
Iy (en cm ⁴)	5,12
Wy (en cm ³)	2,56
Rainure	5 mm
Section	40x20 mm
Nombre de rainure ferme	Aucune
Resistance matériaux (typologie)	Leger
Couleur	Gris
Matiere	Aluminium
Traitement de surface	Anodisation incolore
Gamme	h' 8 40
Poids (en kg/m)	0,89
Résistance à l'arrachement de la rainure (en N)	500
Profondeur de rainure (en mm)	6,35
ESD	Oui
Taraudage max du trou central	M6
Compatibilité gammes	h' 8 40
Type de produit	Profilé aluminium standard