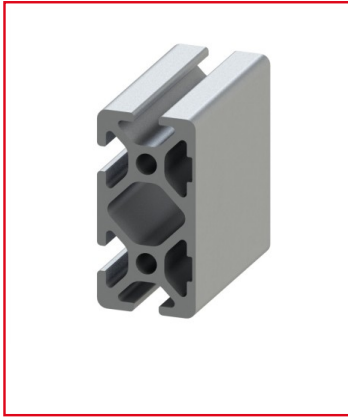


PROFILÉ ALUMINIUM 40X20 MM (8 BARRES DE 3 M) – RAINURE 5 MM - 2N - LÉGER

REFERENCE ARTICLE : BASE05E0023



CE PRODUIT EST COMPATIBLE AVEC LA GAMME :

Le guide des gammes

Ce profilé aluminium est doté de 4 rainures de 5 mm et d'une section de 40x20 mm.

Caractéristiques :

- La rainure du profilé alu est de 5 mm
- La section est de 40x20 mm
- Ce produit est vendu à la barre (3 m)
- Nombre de rainures : 4
- Ce profilé est anodisé de couleur naturelle
- Propriété : Léger

Profilé compact pour des designs robustes. Ce profilé est pourvu d'une face fermée qui couvre 2 des 6 rainures initiales du profilé.

À quoi correspond « 2N » ?

2N correspond au nombre de rainures fermées sur le profilé. 2 rainures sont donc fermées sur ce profilé.

CARACTERISTIQUES TECHNIQUES

Ix (en cm ⁴)	1,47
Wx (en cm ³)	1,43
Iy (en cm ⁴)	5,01
Wy (en cm ³)	2,51
Rainure	5 mm
Section	40x20 mm
Nombre de rainure ferme	2
Resistance matériaux (typologie)	Leger
Couleur	Gris
Matiere	Aluminium
Traitement de surface	Anodisation incolore
Gamme	h' 8 40
Poids (en kg/m)	0,91
Résistance à l'arrachement de la rainure (en N)	500
Profondeur de rainure (en mm)	6,35
ESD	Oui
Taraudage max du trou central	M6
Compatibilité gammes	h' 8 40
Type de produit	Profilé aluminium standard