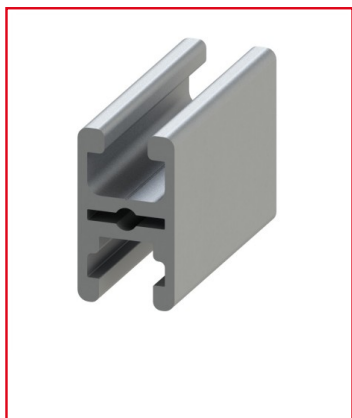


PROFILÉ ALUMINIUM D'ENCADREMENT 32X18 MM (10 BARRES DE 3 M) - RAINURE 8 MM - LÉGER

REFERENCE ARTICLE : SAFE08H1824



CE PRODUIT EST COMPATIBLE AVEC LA GAMME :

Le guide des gammes

Les profilés d'encadrement sont notamment utilisés pour la construction de portes. Ils sont donc souvent utilisés avec des coulisseaux de portes, charnières, etc.

Les profilés d'encadrement sont destinés à accueillir des panneaux, ou autres remplissages. Ils représentent seulement le contour de la structure (exemple : encadrement de porte).

Caractéristiques :

- Ce profilé d'encadrement est doté de rainures de 8 mm
- Ce profilé est vendu à la barre (3 m)
- Ce profilé est anodisé, et de couleur naturelle

CARACTERISTIQUES TECHNIQUES

Ix (en cm4)	1,88
Wx (en cm3)	1,16
Iy (en cm4)	1,1
Wy (en cm3)	1,23
Rainure	8 mm
Section	32x18 mm
Resistance matériaux (typologie)	Leger
Couleur	Gris
Matiere	Aluminium
Gamme	h' 8 40
Compatibilité gammes	h' 8 40
Type de produit	Profilé aluminium d'encadrement