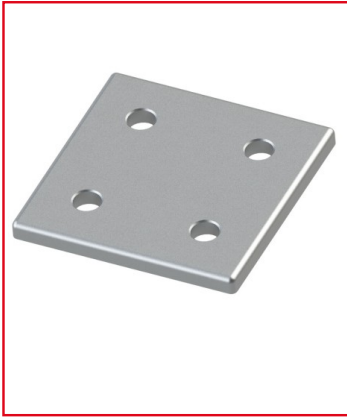


PLAQUE DE CONNEXION PROFILÉ ALUMINIUM (BOÎTE DE 10 UNITÉS) – SECTION 80X80 MM – V4C

REFERENCE ARTICLE : FIXE00H1689



CE PRODUIT EST COMPATIBLE AVEC LES GAMMES :

Le guide des gammes

Cet accessoire permet la connexion de profilés aluminium. Cet assemblage se réalise via 4 vis qui se glissent dans les 4 perçages de la plaque de connexion, puis dans les rainures des profilés aluminium. Aucun usinage supplémentaire n'est à prévoir.

Cette plaque peut aussi permettre le renfort d'une liaison existante. Elle est par ailleurs disponible en plus petite section pour les structures de petites dimensions.

Les équerres d'assemblage remplissent sensiblement les mêmes tâches dans certains cas.

Caractéristiques :

- Cette plaque de connexion est multi-modulaire
- Section de la plaque : 80x80 mm
- Matériau : Al

- Propriété : Gris alu semblable RAL 9006

- Forme de la plaque : Carrée

CARACTERISTIQUES TECHNIQUES

Rainure	multi-rainure
Section	80x80 mm
Couleur	Gris
Matiere	Aluminium
Traitement de surface	Anodisation incolore
Gamme	h' 8 40
Gamme	h' 10 45
Gamme	h' 8 45
ESD	Non
Compatibilité gammes	h' 8 40, h' 10 45, h' 8 45
Type de produit	Plaque de connexion