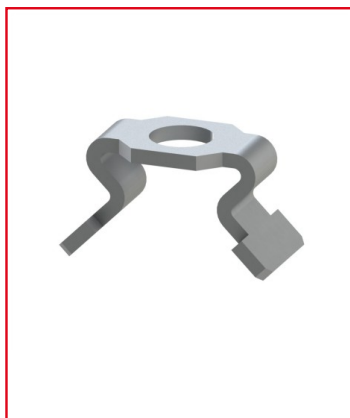


AGRAFE DE FIXATION STANDARD PROFILÉ ALUMINIUM – RAINURE 8 MM – SECTION 45 MM

REFERENCE ARTICLE : FIXE08N1001



CE PRODUIT EST COMPATIBLE AVEC LA GAMME :

Le guide des gammes

L'agrafe de fixation standard pour profilés 8 45, dotée d'une rainure de 8 mm, est la solution idéale pour assembler solidement deux profilés aluminium.

Sa conception précise garantit une connexion robuste, empêchant efficacement toute rotation indésirable.

Elle s'adapte parfaitement aux profilés de section 45 mm, offrant une solution fiable pour diverses applications industrielles.

Caractéristiques :

- Cette agrafe est conçue pour les profilés aluminium 8 45
- Propriété : Acier Zingué
- Ce produit est vendu seul

CARACTERISTIQUES TECHNIQUES

Rainure	8 mm
Matiere	Acier
Traitement de surface	Zinguage
Gamme	h' 8 45
Compatibilité gammes	h' 8 45
Type de produit	Fixation