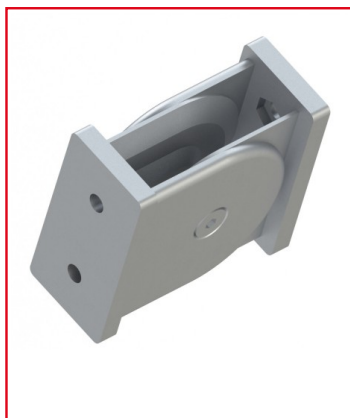


ARTICULATION PROFILÉ ALUMINIUM – RAINURE 10 MM – 90X45 MM - RÉGLABLE

REFERENCE ARTICLE : FIXE10B1019



CE PRODUIT EST COMPATIBLE AVEC LA GAMME :

Le guide des gammes

Une articulation réglable sur mesure pour les profilés aluminium de 90x45 mm et rainure de 10 mm.

Idéale pour les liaisons en angle ou comme charnière sur des structures lourdes, cette solution innovante offre une robustesse inégalée grâce à ses pions amovibles, assurant une flexibilité maximale dans vos montages.

Caractéristiques :

- Articulation pour les profilés aluminium de rainure 10 mm
- Adaptable sur sections de 90x45 mm
- Propriété : Réglable, Diamètre 12 mm
- Matériau de l'articulation : Gd-Zn

CARACTERISTIQUES TECHNIQUES

Rainure	10 mm
Matiere	Zinc
Traitement de surface	Peinture
Gamme	h' 10 45
Compatibilité gammes	h' 10 45
Type de produit	Articulation