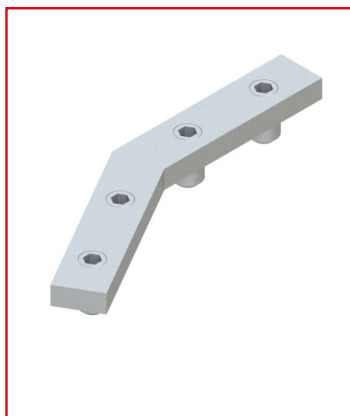


BARRETTE DE LIAISON D'ANGLE PROFILÉ ALUMINIUM – RAINURE 8 MM – ANGLE 30°

REFERENCE ARTICLE : FIXE08N1010



CE PRODUIT EST COMPATIBLE AVEC LA GAMME :

Le guide des gammes

Renforcez vos assemblages d'angle avec la barrette de liaison spécialisée à 30° pour rainure 8 mm.

Cette solution simple offre une connexion solide entre deux profilés aluminium, assurant stabilité et durabilité.

Explorez la gamme avec des options d'angles variées pour répondre à vos besoins spécifiques.

Caractéristiques :

- Cette barrette peut être associée à des profilés alu de rainure 8 mm
- Angle de la barrette de liaison : 30°
- Matériau : Acier + Acier zingué

CARACTERISTIQUES TECHNIQUES

Rainure	8 mm
Matiere	Acier
Traitement de surface	Zinguage
Gamme	h' 8 45
Compatibilité gammes	h' 8 45
Type de produit	Barrette de liaison