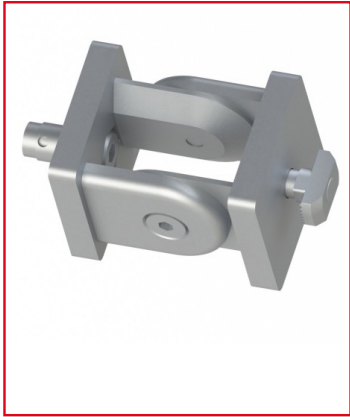


KIT ARTICULATION PROFILÉ ALUMINIUM – 10 MM – 45X45 MM - EN RAINURE + EXTRÉMITÉ - 10 45

REFERENCE ARTICLE : FIXE10B1020



CE PRODUIT EST COMPATIBLE AVEC LA GAMME :

Le guide des gammes

Ce kit permet un montage en rainure et en extrémité, une solution idéale pour vos projets spécifiques.

Ce kit est également disponible pour les profilés de la gamme h'8 45.

Caractéristiques :

- Articulation pour les profilés aluminium de rainure 10 mm et de section 45 mm
- Adaptable sur profilés alu de la gamme h'10 45
- Propriété : Al
- D8
- L = 60 mm

- Kit composé de : 1 articulation 45x45 D8 - L= 60mm, 1 écrou à tête rectangulaire 10 M8, 1 vis BHC M8x16, 1 douille de réduction 10 M8, 1 vis BHC M8x20

CARACTERISTIQUES TECHNIQUES

Rainure	10 mm
Matiere	Multi-matiere
Gamme	h' 10 45
Compatibilité gammes	h' 10 45
Type de produit	Articulation