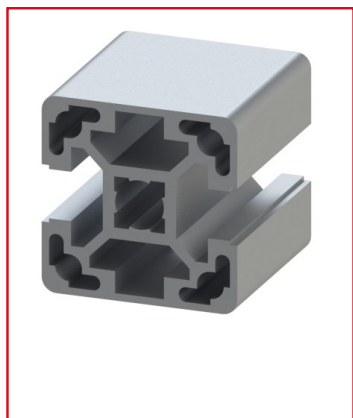


PROFILÉ ALUMINIUM 40X40 MM (BARRE DE 6 M) – RAINURE 10 MM - 2N180 – LÉGER

REFERENCE ARTICLE : BASE10B0053



CE PRODUIT EST COMPATIBLE AVEC LA GAMME :

Le guide des gammes

Utilisé dans la construction de diverses structures modulaires, ce profilé en aluminium se caractérise par sa rainure de 10 mm et sa section très courante de 40x40 mm.

Ce profilé aluminium est "léger", il possède donc une quantité de matière plus faible pour réduire son prix et son poids.

L'indication "2N180" signifie que deux rainures sont closes sur deux faces parallèles, c'est-à-dire en face l'une de l'autre, formant un angle de 180 degrés.

Caractéristiques :

- La rainure du profilé alu est de 10 mm
- La section du profilé est de 40x40 mm
- Nombre de rainures : 2

- Ce produit est vendu à la barre de 6 m
- Caractéristique du profilé : Léger
- Profilé aluminium anodisé et de couleur naturelle

CARACTERISTIQUES TECHNIQUES

Ix (en cm4)	9
Wx (en cm3)	4,5
Iy (en cm4)	9
Wy (en cm3)	4,5
Rainure	10 mm
Section	40x40 mm
Nombre de rainure ferme	2
Resistance matériaux (typologie)	Leger
Couleur	Gris
Matiere	Aluminium
Traitement de surface	Anodisation incolore
Gamme	h' 10 45
Profondeur de rainure (en mm)	12.5
ESD	Oui
Compatibilité gammes	h' 10 45
Type de produit	Profilé aluminium standard