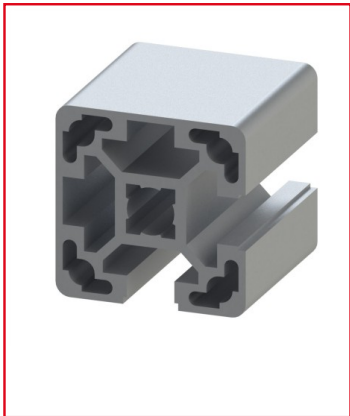


PROFILÉ ALUMINIUM 40X40 MM (BARRE DE 6 M) – RAINURE 10 MM – 2N90 – LÉGER

REFERENCE ARTICLE : BASE10B0051



CE PRODUIT EST COMPATIBLE AVEC LA GAMME :

Le guide des gammes

Ce profilé en aluminium est employé pour construire une variété de structures modulaires. Il se distingue par sa rainure de 10 mm et une section standard de 40x40 mm.

La notation "2N90" précise le nombre de rainures closes et leur disposition sur le profilé. "2N" indique que deux rainures sont fermées, tandis que "90" indique que ces deux rainures fermées se trouvent sur deux faces perpendiculaires et adjacentes, formant ainsi un angle de 90 degrés.

Caractéristiques :

- La rainure du profilé alu est de 10 mm
- La section du profilé est de 40x40 mm
- Nombre de rainures : 2

- Ce produit est vendu à la barre de 6 m
- Caractéristique du profilé : Léger
- Profilé aluminium anodisé et de couleur naturelle

CARACTERISTIQUES TECHNIQUES

Ix (en cm4)	9
Wx (en cm3)	4,5
Iy (en cm4)	9
Wy (en cm3)	4,5
Rainure	10 mm
Section	40x40 mm
Nombre de rainure ferme	2
Resistance matériaux (typologie)	Leger
Couleur	Gris
Matiere	Aluminium
Traitement de surface	Anodisation incolore
Gamme	h' 10 45
Profondeur de rainure (en mm)	12.5
ESD	Oui
Compatibilité gammes	h' 10 45
Type de produit	Profilé aluminium standard