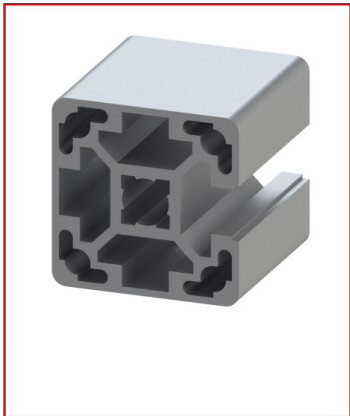


PROFILÉ ALUMINIUM 40X40 MM (BARRE DE 6 M) – RAINURE 10 MM - 3N – LÉGER

REFERENCE ARTICLE : BASE10B0055



CE PRODUIT EST COMPATIBLE AVEC LA GAMME :

Le guide des gammes

Employé dans la construction de diverses structures modulaires, ce profilé en aluminium est notable pour sa rainure de 10 mm et sa section fréquemment utilisée de 40x40 mm.

La désignation "3N" signifie que 3 des faces de ce profilé aluminium sont fermées. Il possède donc une seule rainure ouverte de 10 mm.

Caractéristiques :

- La rainure du profilé alu est de 10 mm
- La section du profilé est de 40x40 mm
- Nombre de rainures : 1
- Ce produit est vendu à la barre de 6 m
- Caractéristique du profilé : Léger

- Profilé aluminium anodisé et de couleur naturelle

CARACTERISTIQUES TECHNIQUES

Ix (en cm4)	9,8
Wx (en cm3)	4,7
Iy (en cm4)	10,3
Wy (en cm3)	5,1
Rainure	10 mm
Section	40x40 mm
Nombre de rainure ferme	3
Resistance matériaux (typologie)	Leger
Couleur	Gris
Matiere	Aluminium
Traitement de surface	Anodisation incolore
Gamme	h' 10 45
Profondeur de rainure (en mm)	12.5
ESD	Oui
Compatibilité gammes	h' 10 45
Type de produit	Profilé aluminium standard