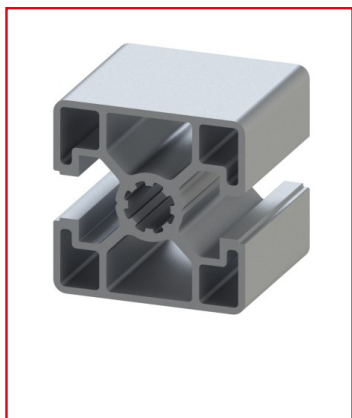


PROFILÉ ALUMINIUM 45X45 MM (BARRE DE 6 M) – RAINURE 10 MM – 2N180 - LÉGER

REFERENCE ARTICLE : BASE10B0063



CE PRODUIT EST COMPATIBLE AVEC LA GAMME :

Le guide des gammes

Un profilé en aluminium compact doté de 2 rainures ouvertes opposées de 10 mm de largeur. Ses 2 autres rainures sont fermées.

Il est adapté pour être assemblé avec d'autres profilés en aluminium de la même rainure de 10 mm et des accessoires spécifiques.

Légèreté délibérée : ce profilé intègre une quantité réduite de matière, offrant ainsi une solution légère et fonctionnelle.

Caractéristiques :

- La rainure du profilé alu est de 10 mm
- La section du profilé est de 45x45 mm
- Ce produit est vendu à la barre de 6 m

- Profilé anodisé et de couleur naturelle
- Nombre de rainures : 2
- Caractéristique du profilé : Léger

CARACTERISTIQUES TECHNIQUES

Ix (en cm4)	11
Wx (en cm3)	4,8
Iy (en cm4)	11
Wy (en cm3)	4,8
Rainure	10 mm
Section	45x45 mm
Nombre de rainure ferme	2
Resistance matériaux (typologie)	Leger
Couleur	Gris
Matiere	Aluminium
Traitement de surface	Anodisation incolore
Gamme	h' 10 45
Profondeur de rainure (en mm)	12.5
ESD	Oui
Compatibilité gammes	h' 10 45
Type de produit	Profilé aluminium standard