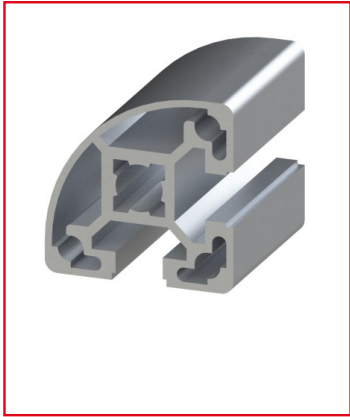


## PROFILÉ ALUMINIUM R40-90° (BARRE DE 6 M) - RAINURE 10 MM - LÉGER

REFERENCE ARTICLE : BASE10B0123



CE PRODUIT EST COMPATIBLE AVEC LA GAMME :

Le guide des gammes

Ce profilé en aluminium offre une structure avec un angle de 90 degrés, caractérisé par un rayon de 40 mm.

Il est complété par un embout assorti, disponible dans nos catalogues.

Sa structure légère découle d'une approche de conception qui limite la quantité de matière, aboutissant à une solution légère et performante.

Caractéristiques :

- La rainure du profilé alu est de 10 mm
- La section du profilé est de R40-90°
- Ce produit est vendu à la barre de 6 m
- Profilé anodisé et de couleur naturelle

- Nombre de rainures : 2
- Propriété du profilé alu : Léger

**CARACTERISTIQUES TECHNIQUES**

Ix (en cm4)	6,78
Wx (en cm3)	3,06
Iy (en cm4)	6,78
Wy (en cm3)	3,06
Rainure	10 mm
Section	R40
Nombre de rainure ferme	Aucune
Resistance matériaux (typologie)	Léger
Couleur	Gris
Matiere	Aluminium
Traitement de surface	Anodisation incolore
Gamme	h' 10 45
Profondeur de rainure (en mm)	12.5
ESD	Oui
Compatibilité gammes	h' 10 45
Type de produit	Profilé aluminium arrondi