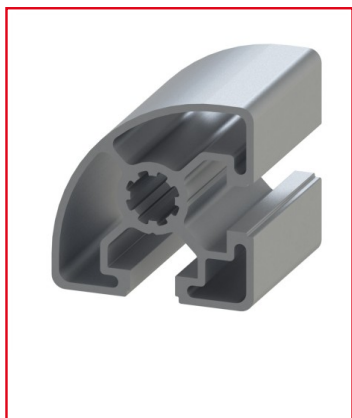


PROFILÉ ALUMINIUM R45-90° (BARRE DE 6 M) - RAINURE 10 MM – LÉGER

REFERENCE ARTICLE : BASE10B0127



CE PRODUIT EST COMPATIBLE AVEC LA GAMME :

Le guide des gammes

Optez pour ce profilé en aluminium, R45-90°, avec un angle de 90 degrés, et un rayon de 45 mm.

Ne manquez pas de jeter un œil à nos catalogues pour trouver l'embout correspondant.

Une conception optimisée pour la légèreté réduit la matière de ce profilé, offrant ainsi une solution à la fois légère et robuste.

Caractéristiques :

- La rainure du profilé alu est de 10 mm
- La section du profilé est de R45-90°
- Ce produit est vendu à la barre de 6 m
- Profilé anodisé et de couleur naturelle

- Nombre de rainures : 2

- Propriété du profilé alu : Léger

CARACTERISTIQUES TECHNIQUES

Ix (en cm4)	8,01
Wx (en cm3)	3,2
Iy (en cm4)	8,01
Wy (en cm3)	3,2
Rainure	10 mm
Section	R45/90
Nombre de rainure ferme	Aucune
Resistance matériaux (typologie)	Léger
Couleur	Gris
Matière	Aluminium
Traitement de surface	Anodisation incolore
Gamme	h' 10 45
Profondeur de rainure (en mm)	12.5
ESD	Oui
Compatibilité gammes	h' 10 45
Type de produit	Profilé aluminium arrondi