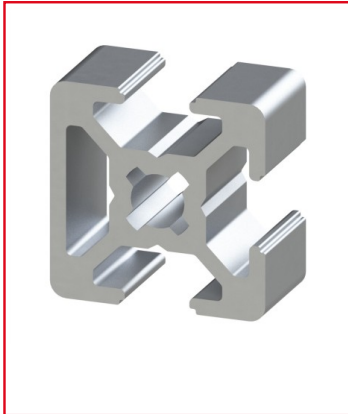


## PROFILÉ ALUMINIUM 20X20 MM (BARRE DE 3 M) – RAINURE 6 MM - 1N - LÉGER

REFERENCE ARTICLE : BASE06B0003



CE PRODUIT EST COMPATIBLE AVEC LA GAMME :

Le guide des gammes

Ce profilé aluminium est doté d'une section compacte de 20x20 mm. Il est conçu pour des structures légères sans trop grandes charges.

"1N" signifie que l'une de ses rainures est fermée. Il possède donc 3 rainures de 6 mm.

Sa légèreté est le fruit d'une approche de conception qui minimise l'utilisation de matière, garantissant un poids allégé.

Caractéristiques :

- La rainure du profilé alu est de 6 mm
- La section du profilé est 20x20 mm
- Ce produit est vendu à la barre de 3 m
- Nombre de rainures : 3

- Ce profilé est anodisé de couleur naturelle
- Propriété : Léger

**CARACTERISTIQUES TECHNIQUES**

Ix (en cm4)	0,75
Wx (en cm3)	0,71
Iy (en cm4)	0,67
Wy (en cm3)	0,67
Rainure	6 mm
Section	20x20 mm
Nombre de rainure ferme	1
Resistance matériaux (typologie)	Léger
Couleur	Gris
Matiere	Aluminium
Traitement de surface	Anodisation incolore
Gamme	h' 10 45
Profondeur de rainure (en mm)	5,5
ESD	Oui
Compatibilité gammes	h' 10 45
Type de produit	Profilé aluminium standard