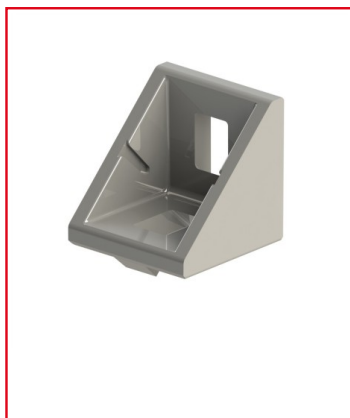


EQUERRE PROFILÉ ALUMINIUM – 5 MM – 20X20X20 MM - AL – ECONOMIQUE

REFERENCE ARTICLE : FIXE05E1409



CE PRODUIT EST COMPATIBLE AVEC LA GAMME :

Le guide des gammes

L'équerre a été conçue pour permettre une liaison ou servir de pièce de renfort pour des profilés aluminium avec une rainure de 5 mm et une section 20x20 mm. L'équerre est composée d'aluminium brut.

Les équerres sont utilisées pour faire les liaisons en angles droits, de plus il n'y a besoin d'aucun usinage supplémentaire.

Cette équerre est de type « E », ce qui signifie économique et donc qu'elle possède moins de matière que les différentes équerres que nous proposons.

Caractéristiques :

- Equerre pour profilés rainure 5 mm
- Section : 20x20x20 mm
- Matière : aluminium

- Propriété : Economique

CARACTERISTIQUES TECHNIQUES

Rainure	5 mm
Section	20x20 mm
Resistance matériaux (typologie)	Economique
Couleur	Gris
Matiere	Aluminium
Traitement de surface	Peinture
Gamme	h' 8 40
Compatibilité gammes	h' 8 40
Type de produit	Equerre