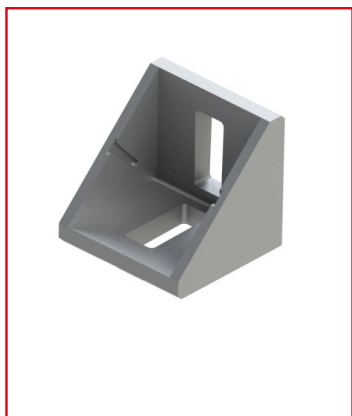


## **EQUERRE PROFILÉ ALUMINIUM – 8 MM – 40X40X40 MM - AL – ECONOMIQUE - BRUT**

REFERENCE ARTICLE : FIXE08E1419



CE PRODUIT EST COMPATIBLE AVEC LA GAMME :

Le guide des gammes

Cette équerre est conçue pour servir de liaison, ou de pièce de renfort pour des profilés aluminium de rainure 8 mm et de section 40x40 mm. Elle est composée d'aluminium brut (Sans anodisation).

Les équerres sont utilisées pour les liaisons en angles droits, et ne nécessitent pas d'usinage particulier.

Cette équerre peut aussi être vendue en kit, composé de : l'équerre, le cache équerre, 2 vis Bhc et 2 écrous carrés à languette.

Caractéristiques :

- Cette équerre est conçue pour les profilés de rainure 8 mm
- La section de l'équerre est de 40x40x40 mm
- Matériau : Al

- Propriété : Brut, Economique

**CARACTERISTIQUES TECHNIQUES**

Rainure	8 mm
Section	40x40 mm
Resistance matériaux (typologie)	Economique
Couleur	Gris
Matiere	Aluminium
Gamme	h' 8 40
Compatibilité gammes	h' 8 40
Type de produit	Equerre