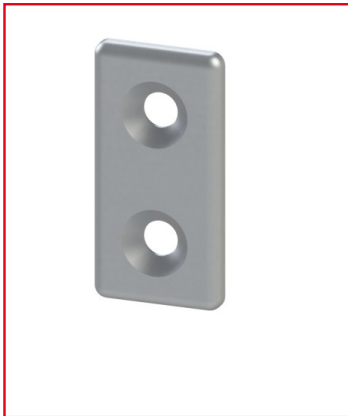


PLAQUE DE CONNEXION PROFILÉ ALUMINIUM (BOÎTE DE 10 UNITÉS) - SECTION 40X20 MM - ACIER

REFERENCE ARTICLE : FIXE00H2417



CE PRODUIT EST COMPATIBLE AVEC LES GAMMES :

Le guide des gammes

Plaque en aluminium pour profilé aluminium de rainure 8 mm. Cette plaque est conçue pour assurer un meilleur maintien au sein de vos structures en profilés alu.

Elle se visse dans vos assemblages à l'aide des rainures de vos profilés aluminium.

Caractéristiques :

- Plaque en aluminium pour profilés aluminium de toutes rainures
- Dimension de la plaque pour profilé aluminium : 40x20 mm
- Matériau : Acier
- Propriété : Gris

CARACTERISTIQUES TECHNIQUES

Rainure	multi-rainure
Couleur	Gris
Matiere	Acier
Traitement de surface	Peinture
Gamme	h' 8 40
Gamme	h' 10 45
Gamme	h' 8 45
ESD	Non
Compatibilité gammes	h' 8 40, h' 10 45, h' 8 45
Type de produit	Plaque de connexion