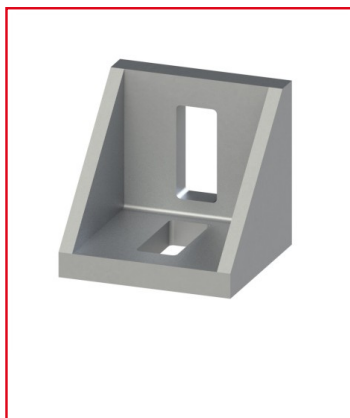


EQUERRE PROFILÉ ALUMINIUM (BOÎTE DE 10 UNITÉS) – RAINURE 10 MM – SECTION 40X40X40 MM - AL - BRUT

REFERENCE ARTICLE : FIXE10B1189



CE PRODUIT EST COMPATIBLE AVEC LA GAMME :

Le guide des gammes

L'équerre Al simplifie l'assemblage sans usinage et peut être utilisée comme renfort. Cette équerre est fabriquée en aluminium brut, non anodisé.

Elle est disponible en kit avec les fixations nécessaires, et peut être associée à un cache afin d'embellir l'assemblage et de le rendre plus sécurisé.

Caractéristiques :

- Equerre pour profilés de rainures 10 mm
- Section 40x40x40 mm
- Matière : Al
- Propriété de l'équerre : Brut

CARACTERISTIQUES TECHNIQUES

Rainure	10 mm
Section	40x40 mm
Couleur	Gris
Matiere	Aluminium
Gamme	h' 10 45
Compatibilité gammes	h' 10 45
Type de produit	Equerre