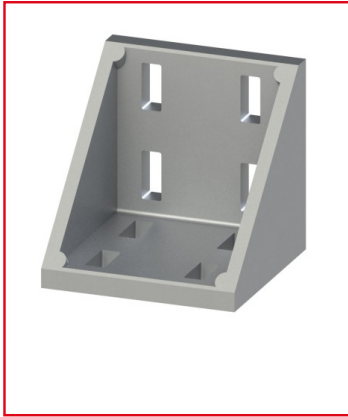


EQUERRE PROFILÉ ALUMINIUM (BOÎTE DE 10 UNITÉS) – RAINURE 10 MM – SECTION 90X90X90 MM - AL - BRUT

REFERENCE ARTICLE : FIXE10B1198



CE PRODUIT EST COMPATIBLE AVEC LA GAMME :

Le guide des gammes

L'équerre Al est parfaite pour les assemblages sans usinage et peut renforcer vos structures. Elle est aussi vendue en kit avec les fixations.

À noter qu'elle est en aluminium brut, non anodisé. Elle peut, de plus, être équipée d'un cache équerre.

Caractéristiques :

- Equerre pour profilés de rainures 10 mm
- Section 90x90x90 mm
- Matière : Al
- Propriété de l'équerre : Brut

CARACTERISTIQUES TECHNIQUES

Rainure	10 mm
Section	90x90 mm
Couleur	Gris
Matiere	Aluminium
Gamme	h' 10 45
Compatibilité gammes	h' 10 45
Type de produit	Equerre