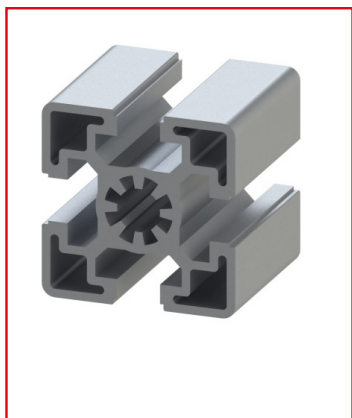


## PROFILÉ ALUMINIUM 45X45 MM (20 BARRES DE 6 M) – RAINURE 10 MM – LOURD

REFERENCE ARTICLE : BASE10B0069



CE PRODUIT EST COMPATIBLE AVEC LES GAMMES :

Le guide des gammes

Ce profilé en aluminium, avec une section de 45x45 mm, est employé dans la création de diverses structures industrielles modulaires, offrant des rainures de 10 mm.

Ce profilé est classé comme "lourd", ce qui signifie qu'il contient davantage de matière que d'autres, ce qui lui confère une résistance accrue.

Caractéristiques :

- La rainure du profilé alu est de 10 mm
- La section du profilé est de 45x45 mm
- Nombre de rainures : 4
- Caractéristique du profilé : Lourd
- Profilé aluminium anodisé et de couleur naturelle

## CARACTERISTIQUES TECHNIQUES

Ix (en cm4)	13,8
Wx (en cm3)	6,1
Iy (en cm4)	13,8
Wy (en cm3)	6,1
Rainure	10 mm
Section	45x45 mm
Nombre de rainure ferme	Aucune
Resistance matériaux (typologie)	Lourd
Couleur	Gris
Matiere	Aluminium
Traitement de surface	Anodisation incolore
Gamme	h' 10 45
Poids (en kg/m)	2,03
Résistance à l'arrachement de la rainure (en N)	2500
Profondeur de rainure (en mm)	12.5
ESD	Oui
Taraudage max du trou central	M12
Compatibilité gammes	h' 10 45
Type de produit	Profilé aluminium standard