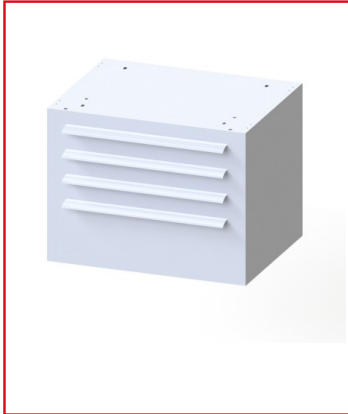


## CAISSON - 4 TIROIRS - POSTE DE TRAVAIL

REFERENCE ARTICLE : ERGO00H1040



CE PRODUIT EST COMPATIBLE AVEC LA GAMME :

Le guide des gammes

Ce caisson est divisé en 4 tiroirs différents, ce qui permet un rangement optimisé pour vos postes de travail ergonomiques.

Il existe également une version à 3 tiroirs ((490x380x75 mm)x1 + (490x380x150 mm)x2) de ce caisson, doté des mêmes dimensions.

Des versions plus compactes sont aussi disponibles, dotées de 1 ou 2 tiroirs. 2 clés sont fournies avec.

Caractéristiques :

- Conçu pour les postes de travail
- Propriété : 4 tiroirs, verrouillage centralisé
- Section du caisson : 603x458x460 mm
- Section des tiroirs : (490x380x75 mm)x3 + (490x380x150 mm)

- Charge max par tiroir : 45 kg

- Poids total : 30 kg

## CARACTERISTIQUES TECHNIQUES

Rainure	8 mm
Gamme	h' 8 40
ESD	Non
Compatibilité gammes	h' 8 40
Type de produit	Rangement