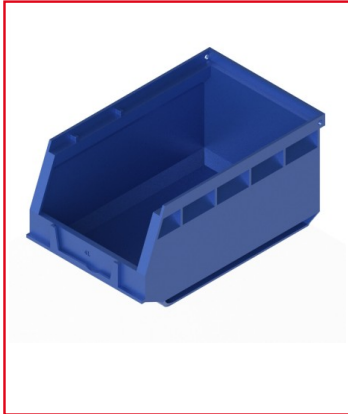


BAC À BEC - POSTE DE TRAVAIL - 4 LITRES - BLEU

REFERENCE ARTICLE : ERGO00H1022



CE PRODUIT EST COMPATIBLE AVEC LES GAMMES :

Le guide des gammes

Stockez efficacement des pièces de taille moyenne dans vos postes de travail ergonomiques avec ce bac à bec de 4 litres, de couleur bleue.

Découvrez également nos autres choix de couleur et de capacité, ainsi que notre collection de bacs classiques.

Caractéristiques :

- Conçu pour les postes de travail industriels
- Pour profilés alu de toutes rainures
- Contenance : 4 Litres
- Couleur : Bleu
- Propriété : A bec

CARACTERISTIQUES TECHNIQUES

Rainure	multi-rainure
Couleur	Bleu
Gamme	h' 8 40
Compatibilité gammes	h' 8 40, h' 10 45, h' 8 45
Type de produit	Rangement