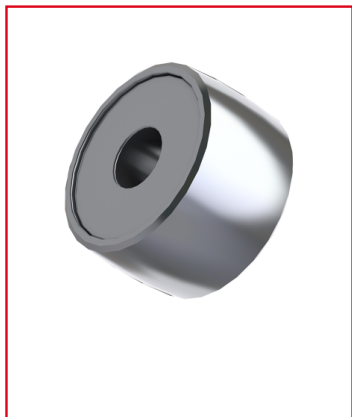


POULIE - D26 - SYSTÈME DE TRANSFERT À PALETTE

REFERENCE ARTICLE : 11005002



CE PRODUIT EST COMPATIBLE AVEC LA GAMME :

Le guide des gammes

La poulie d'entraînement D26 est un composant essentiel pour les systèmes de transfert à palette. Compatible avec les types de transfert TLM1000, TLM1500 et TLM2000, cette poulie assure un entraînement efficace et fiable des palettes porte-pièces. Elle est conçue pour offrir une grande durabilité et une performance optimale dans les environnements industriels.

Caractéristiques :

- Type de transfert : TLM1000, TLM1500, TLM2000
- Fonction : Poulie d'entraînement

N'hésitez pas à nous consulter via le formulaire prévu à cet effet pour lancer un projet de transfert à palette sur mesure. Découvrez également nos convoyeurs à bande, postes de travail industriels, profilés aluminium et accessoires

| CARACTERISTIQUES TECHNIQUES

Gamme	h' 8 40
Diamètre	D26
Compatibilité gammes	h' 8 40
Type de produit	Poulie
Type de transfert	TLM 1000
Type de transfert	TLM 2000
Type de transfert	TLM 1500