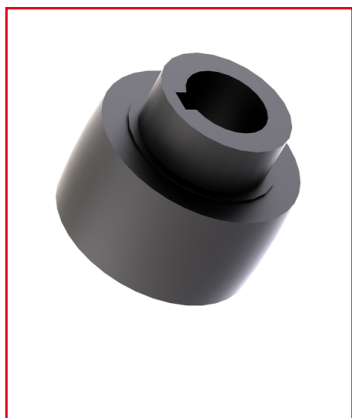


POULIE MOTEUR - SYSTÈME DE TRANSFERT À PALETTE

REFERENCE ARTICLE : 12011019



CE PRODUIT EST COMPATIBLE AVEC LA GAMME :

Le guide des gammes

La poulie moteur est un composant essentiel pour les systèmes de transfert à palette. Conçue pour être utilisée dans les unités d'entraînement, cette poulie assure un transfert efficace et fiable des palettes porte-pièces. Fabriquée en acier, elle est compatible avec le type de transfert TLM2000, garantissant une performance optimale et une durabilité accrue.

Caractéristiques :

- Type de transfert : TLM2000
- Matériau : Acier
- Fonction : Poulie d'entraînement pour unité d'entraînement

N'hésitez pas à nous consulter via le formulaire prévu à cet effet pour lancer un projet de transfert à palette sur mesure. Découvrez également nos convoyeurs à bande, postes de

travail industriels, profilés aluminium et accessoires

CARACTERISTIQUES TECHNIQUES

Gamme	h' 8 40
Compatibilité gammes	h' 8 40
Type de produit	Poulie
Type de transfert	TLM 2000