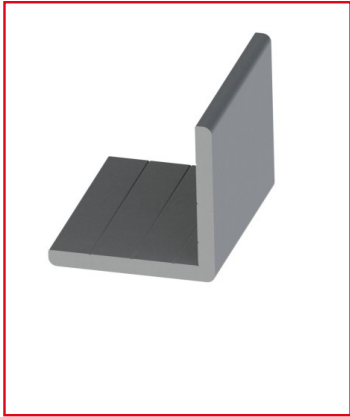


PROFILÉ CORNIÈRE ALUMINIUM (30 BARRES DE 2 M) – SECTION 40X40X4 MM

REFERENCE ARTICLE : BASE00H1798



CE PRODUIT EST COMPATIBLE AVEC LES GAMMES :

Le guide des gammes

Les profilés cornières sont utilisés pour renforcer une liaison entre deux profilés, ou encore comme supports ou cadres. Ils s'ajoutent aux structures profilé aluminium via un perçage et un vissage.

Ce profilé cornière est composé d'aluminium anodisé, mais il en existe une version en aluminium brut. Ses deux faces sont égales, mais vous pourrez retrouver dans nos catalogues des versions inégales.

Caractéristiques :

- Conçu pour des structures de rainure 5, 6, 8 ou 10 mm
- La section est de 40x40x4 mm
- Matériau du profilé cornière : Al
- Ce profilé cornière est anodisé de couleur naturelle

CARACTERISTIQUES TECHNIQUES

Ix (en cm4)	4,51
Wx (en cm3)	1,58
Iy (en cm4)	4,51
Wy (en cm3)	1,58
Rainure	multi-rainure
Section	40x40x4 mm
Couleur	Gris
Matiere	Aluminium
Traitement de surface	Anodisation incolore
Gamme	h' 8 40
Gamme	h' 10 45
Gamme	h' 8 45
ESD	Oui
Compatibilité gammes	h' 8 40, h' 10 45, h' 8 45
Type de produit	Profilé cornière