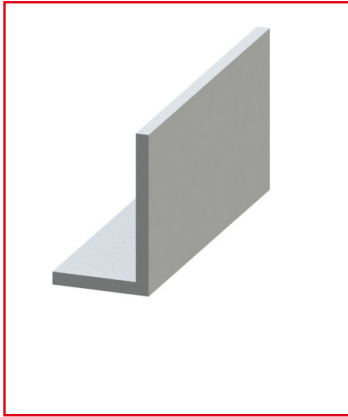


PROFILÉ CORNIÈRE ALUMINIUM – SECTION 25X15X2 MM - BRUT

REFERENCE ARTICLE : BASE00H1781



CE PRODUIT EST COMPATIBLE AVEC LES GAMMES :

Le guide des gammes

Ce profilé aluminium est un profilé cornière, il est utilisé pour servir de support, ou de cadre pour vos structures. Il peut aussi être utilisé en tant que renfort de liaison en angle droit, comme une équerre de renfort.

Il en existe de multiples déclinaisons, de différentes sections et caractéristiques. Ce profilé n'est pas anodisé et ses faces sont inégales, mais il en existe à faces égales, surface anodisée, etc.

Caractéristiques :

- Conçu pour des structures de rainure 5, 6, 8 ou 10 mm
- La section est de 25x15x2 mm
- Matériau du profilé cornière : Al
- Ce profilé cornière est brut

- Ce profilé est vendu à la coupe (coupe max 3 m)

CARACTERISTIQUES TECHNIQUES

Rainure	multi-rainure
Section	25x15x2 mm
Couleur	Gris
Matiere	Aluminium
Gamme	h' 8 40
Gamme	h' 10 45
Gamme	h' 8 45
Poids (en kg/m)	0,26
ESD	Oui
Compatibilité gammes	h' 8 40, h' 10 45, h' 8 45
Type de produit	Profilé cornière