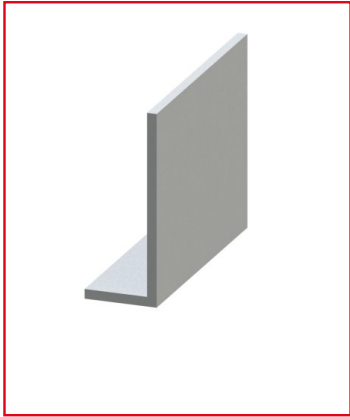


PROFILÉ CORNIÈRE ALUMINIUM – SECTION 40X15X2 MM - BRUT

REFERENCE ARTICLE : BASE00H1791



CE PRODUIT EST COMPATIBLE AVEC LES GAMMES :

Le guide des gammes

Plusieurs utilisations différentes sont prévues pour ce profilé aluminium cornière. Il peut être utilisé au sein de vos structures en profilés aluminium en tant que renfort de liaison, dans le même but qu'une équerre de renfort ou une plaque d'assemblage.

Mais il peut aussi être utile pour les cadres de vos structures, ou les supports de certains éléments. Un usinage est à prévoir pour la mise en place de ce profilé aluminium.

Caractéristiques :

- Conçu pour des structures de rainure 5, 6, 8 ou 10 mm
- La section est de 40x15x2 mm
- Matériau du profilé cornière : Al
- Ce profilé cornière est brut

- Ce profilé est vendu à la coupe (coupe max 3 m)

CARACTERISTIQUES TECHNIQUES

Rainure	multi-rainure
Section	40x15x2 mm
Couleur	Gris
Matiere	Aluminium
Gamme	h' 8 40
Gamme	h' 10 45
Gamme	h' 8 45
Poids (en kg/m)	0,29
ESD	Oui
Compatibilité gammes	h' 8 40, h' 10 45, h' 8 45
Type de produit	Profilé cornière