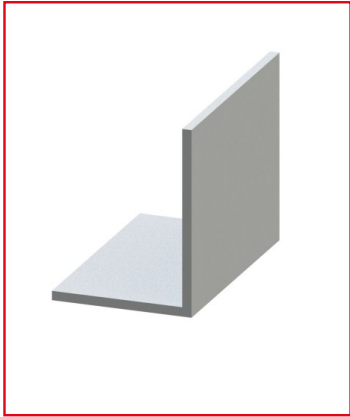


PROFILÉ CORNIÈRE ALUMINIUM – SECTION 40X30X2 MM - BRUT

REFERENCE ARTICLE : BASE00H1795



CE PRODUIT EST COMPATIBLE AVEC LES GAMMES :

Le guide des gammes

Ce profilé aluminium est un profilé en angle droit, appelé profilé cornière. Il permet des utilisations variées, en tant que renfort (pour des panneaux par exemple), bordure de structure, ou encore support pour des éléments légers.

Sa surface est brut (non-anodisée), mais vous pourrez retrouver des versions anodisées si besoin. Il est de même possible de se procurer des versions à faces égales.

Caractéristiques :

- Conçu pour des structures de rainure 5, 6, 8 ou 10 mm
- La section est de 40x30x2 mm
- Matériau du profilé cornière : Al
- Ce profilé cornière est brut

- Ce profilé est vendu à la coupe (coupe max 3 m)

CARACTERISTIQUES TECHNIQUES

Rainure	multi-rainure
Section	40x30x2 mm
Couleur	Gris
Matiere	Aluminium
Gamme	h' 8 40
Gamme	h' 10 45
Gamme	h' 8 45
Poids (en kg/m)	0,37
ESD	Oui
Compatibilité gammes	h' 8 40, h' 10 45, h' 8 45
Type de produit	Profilé cornière