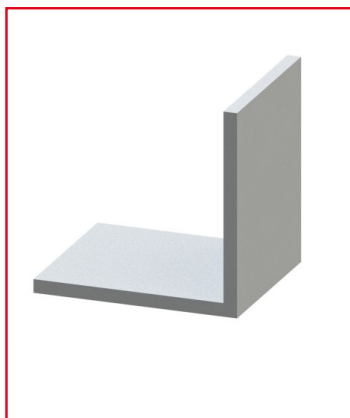


PROFILÉ CORNIÈRE ALUMINIUM – SECTION 60X60X6 MM - BRUT

REFERENCE ARTICLE : BASE00H1811



CE PRODUIT EST COMPATIBLE AVEC LES GAMMES :

Le guide des gammes

Ce profilé cornière est conçu pour consolider une liaison entre deux profilés aluminium en angle droit. A l'inverse des équerres, ces renforts nécessitent un usinage (perçage et vissage).

Cette cornière est en aluminium brut, mais vous pourrez trouver au sein de nos catalogues une version anodisée, ainsi que d'autres versions de différentes tailles (Cette version est égale, mais il existe aussi des versions dotées de faces inégales).

Caractéristiques :

- Conçu pour des structures de rainure 5, 6, 8 ou 10 mm
- La section est de 60x60x6 mm
- Matériau du profilé cornière : Al
- Ce profilé cornière est brut

CARACTERISTIQUES TECHNIQUES

Ix (en cm4)	63,44
Wx (en cm3)	13,67
Iy (en cm4)	95,32
Wy (en cm3)	20,54
Rainure	multi-rainure
Section	80x40x2 mm
Couleur	Gris
Matiere	Aluminium
Traitement de surface	Anodisation incolore
Gamme	h' 8 40
Gamme	h' 10 45
Gamme	h' 8 45
Résistance à l'arrachement de la rainure (en N)	2500
Profondeur de rainure (en mm)	12,25
ESD	Oui
Taraudage max du trou central	M12
Compatibilité gammes	h' 8 40, h' 10 45, h' 8 45
Type de produit	Profilé cornière