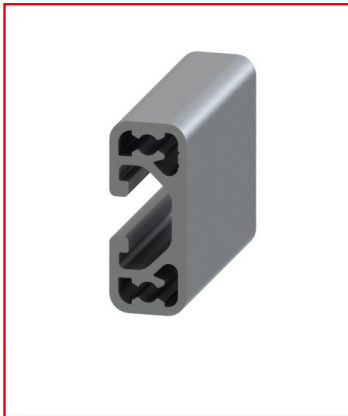


PROFILÉ ALUMINIUM 30X12 MM – RAINURE 6 MM – LÉGER

REFERENCE ARTICLE : BASE06E0053



CE PRODUIT EST COMPATIBLE AVEC LA GAMME :

Le guide des gammes

Ce profilé aluminium n'est doté que d'une seule rainure de 6 mm et d'une section de 30x12 mm.

Ce profilé est un profilé « léger » cela signifie que de la matière a été retirée afin d'alléger le produit au niveau de son poids, et de baisser son coût. Sa version « lourde » peut servir de poignée de porte.

Caractéristiques :

- La rainure du profilé alu est de 6 mm
- La section du profilé est 30x12 mm
- Ce produit est vendu à la coupe (coupe max 3 m)
- Nombre de rainures : 1

- Ce profilé est anodisé de couleur naturelle
- Propriété : Léger

CARACTERISTIQUES TECHNIQUES

Ix (en cm ⁴)	0,25
Wx (en cm ³)	0,39
Iy (en cm ⁴)	1,46
Wy (en cm ³)	0,98
Rainure	6 mm
Section	30x12 mm
Nombre de rainure ferme	Aucune
Resistance matériaux (typologie)	Léger
Couleur	Gris
Matiere	Aluminium
Traitement de surface	Anodisation incolore
Gamme	h' 8 40
Poids (en kg/m)	0,43
Résistance à l'arrachement de la rainure (en N)	500
Profondeur de rainure (en mm)	9,75
ESD	Oui
Taraudage max du trou central	M8
Compatibilité gammes	h' 8 40
Type de produit	Profilé