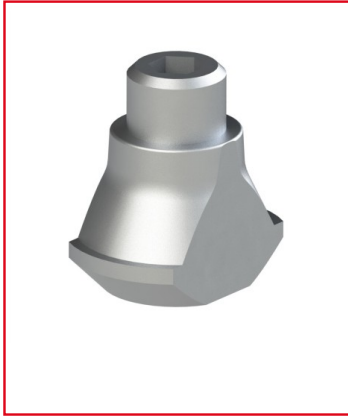


EGALISATEUR DE TENSION PROFILÉ ALUMINIUM – 8

REFERENCE ARTICLE : SAFE08E1273



CE PRODUIT EST COMPATIBLE AVEC LA GAMME :

Le guide des gammes

L'égalisateur de tension permet d'assurer la répartition des charges électrostatiques entre les différents profilés aluminiums d'une construction. Cet accessoire se fixe aux jonctions. Il permet la destruction de la couche anodisée du profilé aluminium, ce qui crée une continuité électrique.

Il ne peut cependant pas être adapté pour un circuit de sécurité.

Il est important de penser à l'ESD lorsque vous concevez une structure en profilé aluminium car des circuits électriques sont très souvent présents dans les environnements de travail, ou dans les structures elles-mêmes.

Caractéristiques :

- Egalisateur de tension conçu pour profilés aluminiums de rainure 8 mm
- Propriété : Zingué.
- Matériau de l'accessoire : Acier.

- ESD : Oui

CARACTERISTIQUES TECHNIQUES

Rainure	8 mm
Couleur	Gris
Matiere	Multi-matière
Gamme	h' 8 40
Poids (en kg/m)	1,7
Compatibilité gammes	h' 8 40
Type de produit	Accessoires divers profilés aluminium