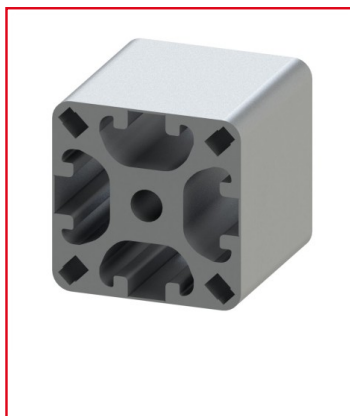


PROFILÉ ALUMINIUM 40X40 MM – RAINURE 8 MM – 4N - LÉGER

REFERENCE ARTICLE : BASE08E0136



CE PRODUIT EST COMPATIBLE AVEC LA GAMME :

Le guide des gammes

Profilé aluminium sans rainures, ses faces sont toutes fermées.

Ce profilé de section 40x40 mm fait tout de même partie de la ligne 8 (profilés de rainure 8 mm).

C'est un profilé léger, les profilés légers sont des profilés dont la quantité de matière est plus faible afin d'en alléger le poids, ainsi que le prix.

Caractéristiques :

- La rainure du profilé alu est de 8 mm
- La section du profilé est de 40x40 mm
- Ce produit est vendu à la coupe (coupe max 6 m)
- Profilé anodisé et de couleur naturelle

- Nombre de rainures : 0
- Caractéristique du profilé : Léger

CARACTERISTIQUES TECHNIQUES

Ix (en cm ⁴)	1,47
Wx (en cm ³)	1,43
Iy (en cm ⁴)	5,01
Wy (en cm ³)	2,51
Rainure	8 mm
Section	40x40 mm
Nombre de rainure ferme	4
Resistance matériaux (typologie)	Léger
Couleur	Gris
Matiere	Aluminium
Traitement de surface	Anodisation incolore
Gamme	h' 8 40
Poids (en kg/m)	1,86
Résistance à l'arrachement de la rainure (en N)	2500
Profondeur de rainure (en mm)	12,25
ESD	Oui
Taraudage max du trou central	M12
Compatibilité gammes	h' 8 40
Type de produit	Profilé