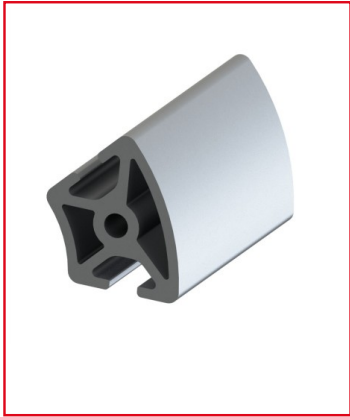


PROFILÉ ALUMINIUM R20-40-45° – RAINURE 5 MM – LÉGER

REFERENCE ARTICLE : BASE05E0047



CE PRODUIT EST COMPATIBLE AVEC LA GAMME :

Le guide des gammes

Les profilés alu dotés d'une rainure de 5 mm sont utilisés pour des constructions compactes et légères grâce à leurs petites dimensions extérieures. Des profilés de constructions, ainsi que des profilés spéciaux (plats, arrondis, fermés) sont regroupés dans cette ligne.

Caractéristiques :

- La rainure du profilé alu est de 5 mm
- Le rayon intérieur est de 20 mm
- Le rayon extérieur est de 40 mm
- L'angle de l'arrondi est de 45°
- Profilé anodisé et de couleur naturelle

- Propriété : Léger

Le profilé est arrondi

À quoi correspond « R20/40-45° » ?

Le R20 correspond au rayon intérieur formé par l'arrondi du profilé, et le R40 correspond au rayon extérieur. 45° correspond à l'angle entre les 2 faces rainurées du profilé.

CARACTERISTIQUES TECHNIQUES

	0,93
	0,75
	1,26
	0,79
	5 mm
	R20/40
	Aucune
	Leger
	Gris
	Aluminium
	Anodisation incolore
	h' 8 40
	0,64
	500
	6,35
	Oui
	M6

Compatibilité gammes	h' 8 40
Type de produit	Profilé arrondi