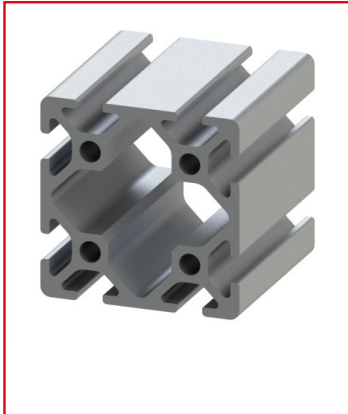


PROFILÉ ALUMINIUM 40X40 MM – RAINURE 5 MM – LÉGER

REFERENCE ARTICLE : BASE05E0031



CE PRODUIT EST COMPATIBLE AVEC LA GAMME :

Le guide des gammes

Les profilés aluminiums de rainure 5 mm offrent des solutions légères et compactes par leurs petites dimensions extérieures. Cette ligne est composée de profilés de construction, ainsi que de profilés spéciaux plats, arrondis etc...

Caractéristiques :

- La rainure du profilé alu est de 5 mm
- La section est de 40x40 mm
- Ce produit est vendu à la coupe (coupe max 6 m)
- Nombre de rainures : 8
- Ce profilé est anodisé de couleur naturelle
- Propriété : Léger

CARACTERISTIQUES TECHNIQUES

| | |
|--|----------------------|
| Ix (en cm ⁴) | 9,06 |
| Wx (en cm ³) | 4,53 |
| Iy (en cm ⁴) | 9,06 |
| Wy (en cm ³) | 4,53 |
| Rainure | 5 mm |
| Section | 40x40 mm |
| Nombre de rainure ferme | Aucune |
| Resistance matériaux (typologie) | Leger |
| Couleur | Gris |
| Matiere | Aluminium |
| Traitement de surface | Anodisation incolore |
| Gamme | h' 8 40 |
| Poids (en kg/m) | 1,39 |
| Résistance à l'arrachement de la rainure (en N) | 500 |
| Profondeur de rainure (en mm) | 6,35 |
| ESD | Oui |
| Taraudage max du trou central | M6 |
| Compatibilité gammes | h' 8 40 |
| Type de produit | Profilé |