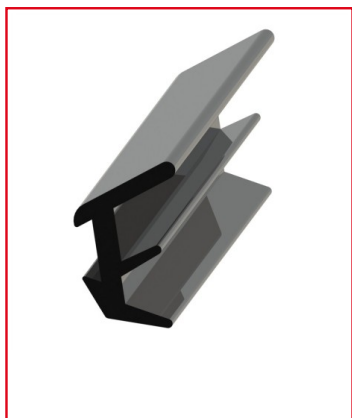


JOINT DE REMPLISSAGE 8 PROFILÉ MULTI-RAINURE – REEMPLISSAGE 2-4 MM

REFERENCE ARTICLE : SAFE00H1516



CE PRODUIT EST COMPATIBLE AVEC LA GAMME :

Le guide des gammes

Les joints de remplissages permettent d'ajouter un panneau dans une rainure sans soucis d'étanchéité au niveau de la liaison entre la rainure et le panneau. Cet accessoire permet aussi une amélioration de sécurité, ainsi qu'une amélioration esthétique et hygiénique.

Il est de plus très simple à nettoyer car résistant aux produits de nettoyage.

Caractéristiques :

- Ce joint de remplissage pour profilé aluminium s'installe sur des structures de rainure 5, 6, 8, 10 mm
- Epaisseur du remplissage adapté : 2-4 mm
- Matériau du joint de remplissage pour profilé : TPE
- Couleur du joint : noir

- Vendu à la coupe, de max 100 m

CARACTERISTIQUES TECHNIQUES

Rainure	multi-rainure
Couleur	Jaune
Matiere	Plastique
Gamme	h' 8 40
Compatibilité gammes	h' 8 40
Type de produit	Joint