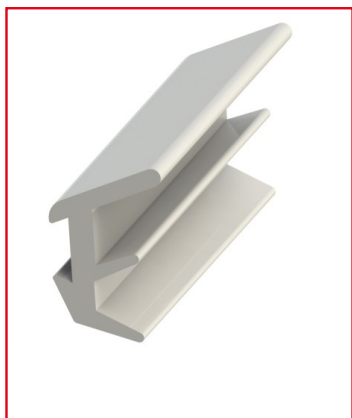


## JOINT DE REMPLISSAGE PROFILÉ ALUMINIUM - RAINURE 8 MM – 2-4 MM - GRIS

REFERENCE ARTICLE : SAFE08E3730



CE PRODUIT EST COMPATIBLE AVEC LA GAMME :

Le guide des gammes

Ce joint de remplissage permet d'ajouter des panneaux ou autres remplissages au sein des rainures de vos profilés. Il est conçu pour être installé sur des profilés aluminium de rainure 8 mm afin d'y accueillir des remplissages d'épaisseur 2-4 mm.

La liaison entre le profilé aluminium et le remplissage est étanche, hygiénique et esthétique.

Caractéristiques :

- Ce joint de remplissage pour profilé aluminium s'installe sur des structures de rainure 8 mm
- Epaisseur du remplissage adapté : 2-4 mm
- Matériau du joint de remplissage pour profilé : TPE
- Couleur du joint : gris

- Ce produit est vendu à la coupe (Coupe max 20 m)

**CARACTERISTIQUES TECHNIQUES**

Rainure	8 mm
Couleur	Gris
Gamme	h' 8 40
Compatibilité gammes	h' 8 40
Type de produit	Joint