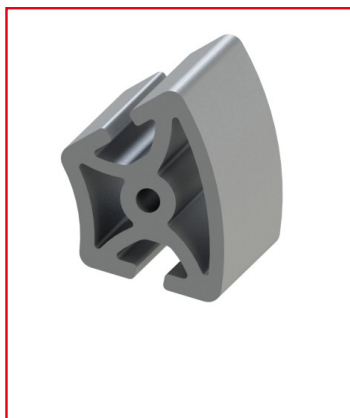


PROFILÉ ALUMINIUM R40/80-45° (BARRE DE 6 M) - RAINURE 8 MM – LÉGER

REFERENCE ARTICLE : BASE08E0245



CE PRODUIT EST COMPATIBLE AVEC LA GAMME :

Le guide des gammes

Ce profilé aluminium possède 2 rainures de 8 mm, c'est un profilé arrondi doté d'une surface extérieure fermée qui peut être utilisé par exemple pour la réalisation de rambardes. Son angle s'étend sur 45°.

Caractéristiques :

- La rainure du profilé alu est de 8 mm
- La section du profilé est de R40/80-45°
- Ce produit est vendu à la barre (6 m)
- Profilé anodisé et de couleur naturelle
- Nombre de rainures : 2

A quoi correspond R40/80-45° ?

R40 correspond au rayon intérieur du profilé. R80 correspond au rayon extérieur du profilé. 45° correspond à l'angle formé par l'angle entre les 2 faces rainurées du profilé aluminium.

CARACTERISTIQUES TECHNIQUES

| | |
|---|---------------------------|
| Ix (en cm4) | 16,68 |
| Wx (en cm3) | 6,38 |
| Iy (en cm4) | 16,06 |
| Wy (en cm3) | 6,14 |
| Rainure | 8 mm |
| Section | R40/80 |
| Nombre de rainure ferme | Aucune |
| Resistance matériaux (typologie) | Leger |
| Couleur | Gris |
| Matiere | Aluminium |
| Traitement de surface | Anodisation incolore |
| Gamme | h' 8 40 |
| Poids (en kg/m) | 2,77 |
| Résistance à l'arrachement de la rainure (en N) | 2500 |
| Profondeur de rainure (en mm) | 12,25 |
| ESD | Oui |
| Taraudage max du trou central | M12 |
| Compatibilité gammes | h' 8 40 |
| Type de produit | Profilé aluminium arrondi |