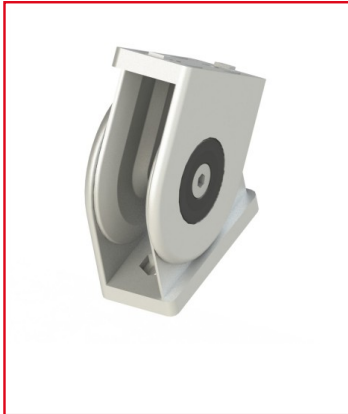


ARTICULATION PROFILÉ ALUMINIUM – RAINURE 8 MM – SECTION 80X40 MM

REFERENCE ARTICLE : FIXE08E1046



CE PRODUIT EST COMPATIBLE AVEC LA GAMME :

Le guide des gammes

Les articulations sont utilisées pour les liaisons en angle entre deux profilés aluminium, ou encore comme charnière pour de lourdes structures.

L'articulation se fixe dans les rainures de vos profilés alu à l'aide de pions amovibles, et le blocage en rotation est effectué par la suppression de deux entretoises.

Caractéristiques :

- Articulation pour les profilés aluminium de rainure 8 mm
- Adaptable sur profilés de section 80x40 mm
- Propriété : gris alu

CARACTERISTIQUES TECHNIQUES

Rainure	8 mm
Section	80x40 mm
Couleur	Gris
Matiere	Zinc
Traitement de surface	Peinture
Gamme	h' 8 40
Compatibilité gammes	h' 8 40
Type de produit	Articulation