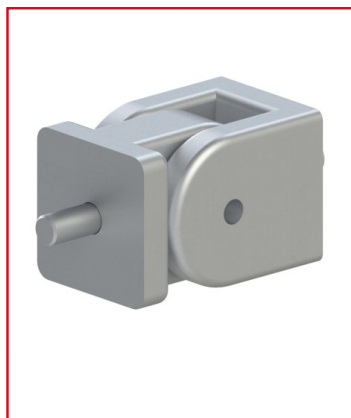


ARTICULATION PROFILÉ ALUMINIUM – RAINURE 8 MM – 40X40 MM - A ROULEMENT

REFERENCE ARTICLE : FIXE08E2143



CE PRODUIT EST COMPATIBLE AVEC LA GAMME :

Le guide des gammes

Cette articulation, utilisée avec les profilés aluminium rainure 8 mm et section 40x40 mm, permet un mouvement de rotation sur 180°. Sa conception permet une grande résistance aux utilisations quotidiennes grâce à ses roulements.

Caractéristiques :

- Articulation pour les profilés aluminium de rainure 8 mm
- Adaptable sur profilés de section 40x40 mm
- Propriété : gris alu

CARACTERISTIQUES TECHNIQUES

Rainure	8 mm
Section	40x40 mm
Matiere	Multi-matiere
Traitement de surface	Peinture
Gamme	h' 8 40
Compatibilité gammes	h' 8 40
Type de produit	Articulation