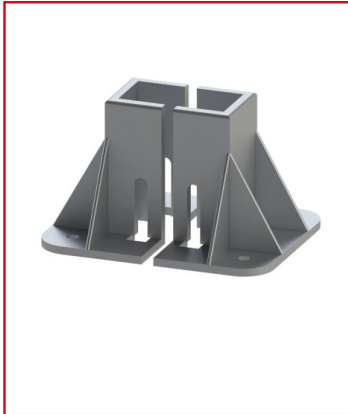


## EMBASE DE FIXATION AU SOL - PROFILÉ ALUMINIUM - SECTION 80X40 MM - AL

REFERENCE ARTICLE : BASE00H1310



CE PRODUIT EST COMPATIBLE AVEC LES GAMMES :

Le guide des gammes

L'embase de fixation au sol pour profilés aluminium est spécialement conçue pour assurer une fixation solide des structures au sol.

Pour réaliser cette fixation, vous pouvez utiliser des chevilles de scellement (non incluses avec l'embase). Vous trouverez ces chevilles de scellement dans le kit de fixation

d'embase, disponible séparément.

Cette embase est composée de deux parties.

Caractéristiques :

- Cette embase est conçue pour des profilés de toutes rainures
- Section de l'embase : 80x40 mm
- Matériau : Al moulé sablé

## CARACTERISTIQUES TECHNIQUES

Rainure	multi-rainure
Couleur	Gris
Matiere	Aluminium
Traitement de surface	Sablage
Gamme	h' 8 40
Gamme	h' 10 45
ESD	Non
Compatibilité gammes	h' 8 40, h' 10 45
Type de produit	Embase