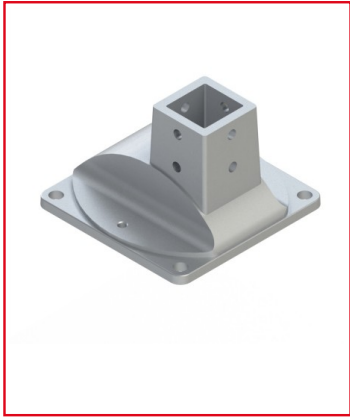


EMBASE DE FIXATION AU SOL PROFILÉ - RÉGLABLE - SECTION 40X40 MM - AL

REFERENCE ARTICLE : BASE00H1313



CE PRODUIT EST COMPATIBLE AVEC LES GAMMES :

Le guide des gammes

Embase de fixation au sol utilisée pour sceller vos structures dans le sol. Cette fixation est réglable, et peut donc être utilisée pour mettre à niveau vos structures.

Cette référence est utilisée pour les profilés de section 40x40 mm.

Caractéristiques :

- Cette embase est conçue pour des profilés aluminium 10 40x40 de la gamme h'10 45, ou de profilés alu h'8 40 de section 40x40 mm

- Matériau : Al moulé sablé

CARACTERISTIQUES TECHNIQUES

Rainure	multi-rainure
Couleur	Gris
Matiere	Aluminium
Gamme	h' 8 40
Gamme	h' 10 45
ESD	Non
Compatibilité gammes	h' 8 40, h' 10 45
Type de produit	Embase