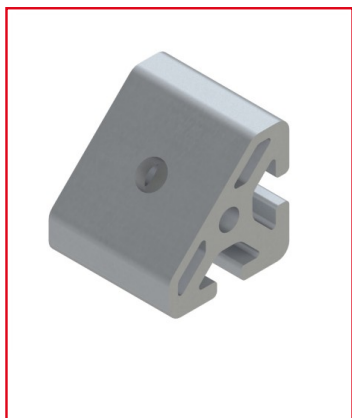


PROFILÉ ANGLE PROFILÉ ALUMINIUM – RAINURE 8 MM - T2 - 40

REFERENCE ARTICLE : FIXE08E1851



CE PRODUIT EST COMPATIBLE AVEC LA GAMME :

Le guide des gammes

Cette référence est un profilé d'angle. Il permet d'ajouter des profilés aluminium avec un angle de 45°.

Il est utilisé pour rendre les structures en profilés aluminium de rainure 8 mm plus solides.

Caractéristiques :

- Ce profilé d'angle conçue pour les profilés aluminium de rainure 8 mm
- Section de 40x40 mm
- Matériau : Al
- Propriété : Anodisé

CARACTERISTIQUES TECHNIQUES

Rainure	8 mm
Matiere	Aluminium
Traitement de surface	Anodisation incolore
Gamme	h' 8 40
Compatibilité gammes	h' 8 40
Type de produit	Fixations diverses